

coe 48
cöpenicker
strasse 48

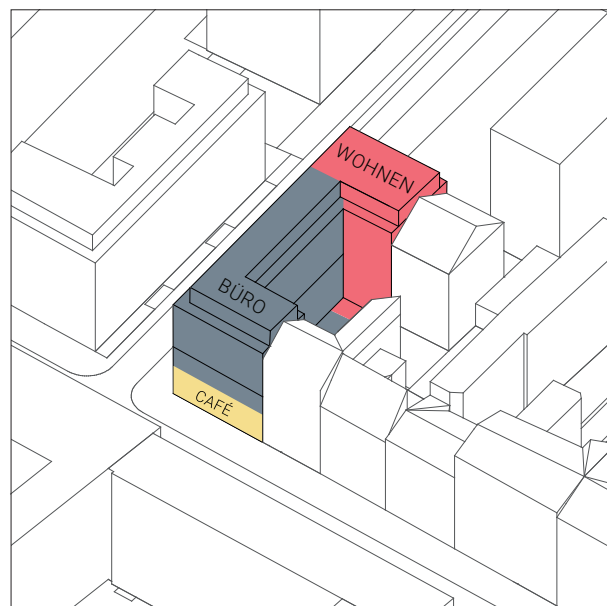
BERLIN
CONTEMPORARY:
URBAN LIVING
AT ITS BEST

Exposé Wohnung 3.1

ca. 78 m²



Objekt Project	coe48
Adresse Address	Wilhelmine-Gemberg-Weg 4 10179 Berlin
Etage Floor	3. OG 3 rd floor
Einheit Unit	3.1
Fläche Space	ca. 78 m ²
Zimmer Rooms	3



Lage Ihrer neuen Wohnung
Location of your new apartment

Die Angaben dienen der allgemeinen Information und erfolgen ohne Gewähr.
Sie bilden keinen Bestandteil einer vertraglichen Vereinbarung. Änderungen bleiben vorbehalten.

These informations have been provided for general information only and without warranty.
It does not constitute part of any contractual agreement and is subject to change.



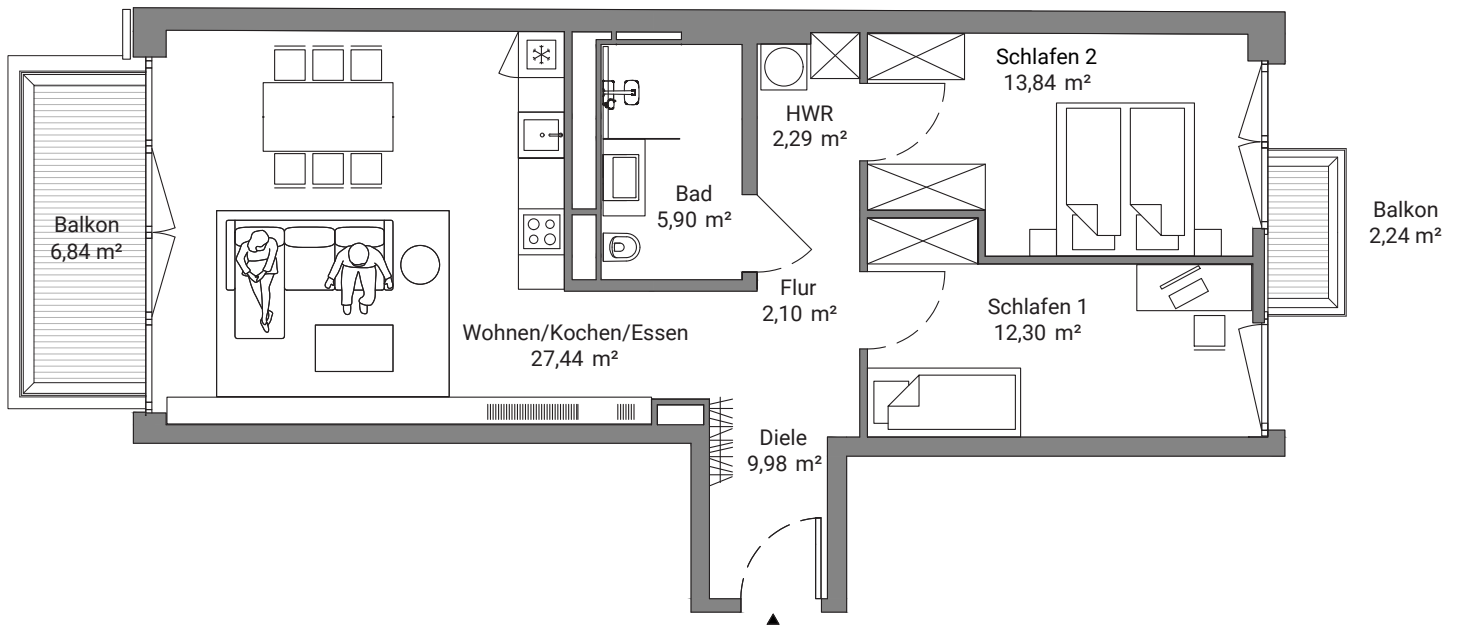
Ein Projekt von

TROCKLAND

Luciana Amaral | Property & Tenant Relations Manager
l.amaral@trockland.com | +49 30 2363137-113 | coe48.com

Wohnung 3.1

3 Zimmer | ca. 78 m²

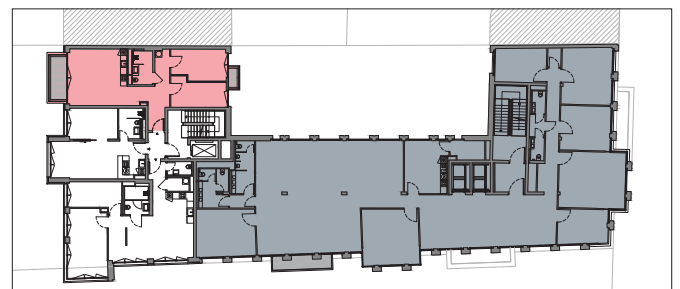


Raumhöhe | Ceiling height ca. 2,71 m



Die in den Plänen und Zeichnungen dargestellte Möblierung und Raumaufteilung stellen nur einen Vorschlag dar und sind nicht Vertragsbestandteil. Bei den Flächenangaben handelt es sich um ca.-Angaben. Austrittsflächen werden jeweils zu 50 % zur Mietfläche dazugerechnet.

The furniture and room layout shown in the plans and drawings are only a suggestion and are not part of the contract. The areas indicated are approximate. Outdoor areas are added to the rental space at 50 % each.



Wilhelmine-Gemberg-Weg 4, 10179 Berlin

3. Obergeschoss | WE 3.1

Ein Projekt von

TROCKLAND

Luciana Amaral | Property & Tenant Relations Manager
l.amaral@trockland.com | +49 30 2363137-113 | coe48.com



Alle Visualisierungen und die darin dargestellten Einrichtungen sind unverbindlich und dienen Illustrationszwecken.

All visualizations and the facilities depicted therein are non-binding and serve illustration purposes only.



Innenhof | Gemeinschaftsgarten

ca. 250 m²



Ein Projekt von

TROCKLAND®

Luciana Amaral | Property & Tenant Relations Manager
l.amaral@trockland.com | +49 30 2363137-113 | coe48.com