

# NEW SPACE TO THINK NEW.

co<sup>e</sup>48  
cöpenicker  
strasse 48

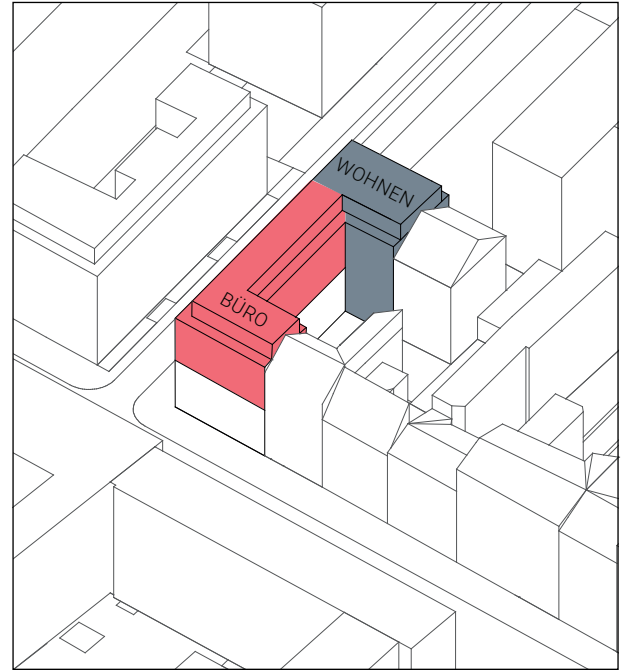
## EXPOSÉ BÜROFLÄCHEN (4.OG, 5.OG & DACHTERRASSE)

ca. 999 m<sup>2</sup>



# ÜBERSICHT | OVERVIEW

Objekt   Project	coe48 (BT1 – BÜROFLÄCHEN)
Adresse   Address	Köpenicker Str. 48 / Wilhelmine-Gemberg-Weg 2, 10179 Berlin
Etage   Floor	4. OG bis Dachterrasse 4 <sup>th</sup> floor to rooftop terrace
Fläche   Space	ca. 999 m <sup>2</sup>
Nutzung   Use	Büro Office
Besonderheiten Features	Nachhaltiges Gebäude/LEED Platin Sustainable building/LEED Platinum Dachterrasse mit Parkatmosphäre Roof terrace with park atmosphere Flexible Grundrissgestaltung Flexible floor plan Exklusive Erker/Großzügige Terrassen Exklusive bay windows/spacious terraces



Lage Ihres neuen Büros  
Location of your new office

Die Angaben dienen der allgemeinen Information und erfolgen ohne Gewähr.  
Sie bilden keinen Bestandteil einer vertraglichen Vereinbarung. Änderungen bleiben vorbehalten.

This information has been provided for general information only and without warranty.  
They do not constitute part of any contractual agreement and are subject to change.

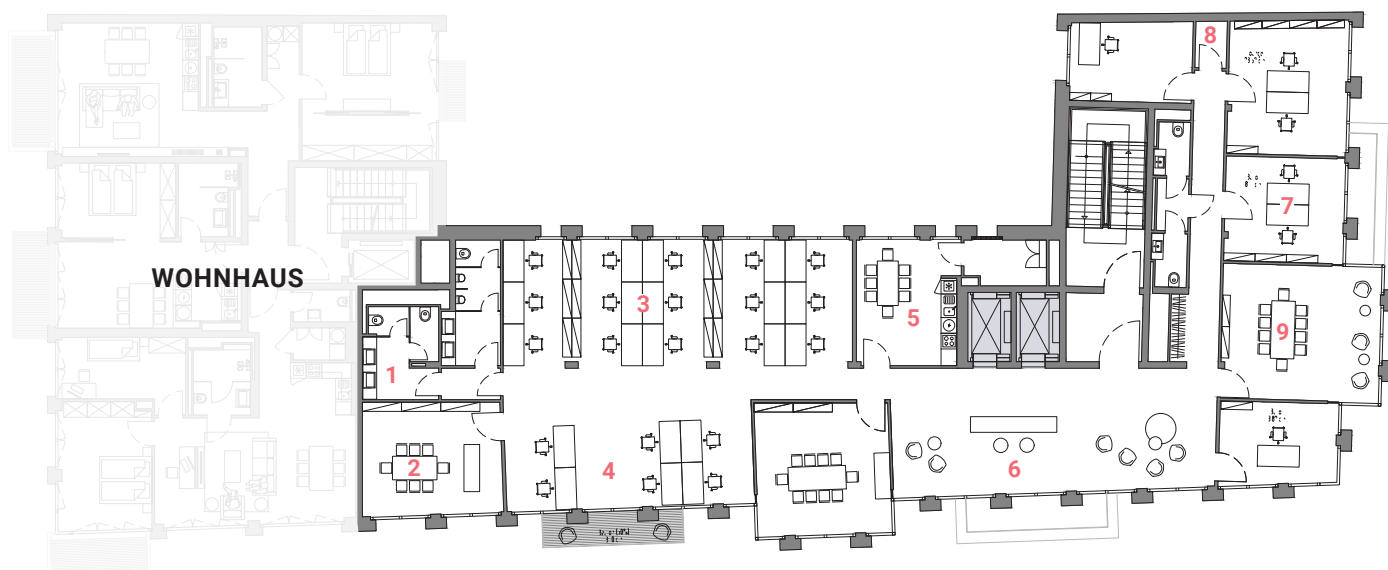


Ein Projekt von

**TROCKLAND®**

**Viola Molzen** | Letting & Project Sales Manager  
v.molzen@trockland.com | +49 173 2582132

## 4. OG | ca. 456 m<sup>2</sup>



Raumhöhe | Ceiling height ca. 3,30 m–3,70 m



Gemeinschaftsfläche

- |                     |               |
|---------------------|---------------|
| 1 WC-Bereich        | 6 Empfang     |
| 2 Meetingraum       | 7 Einzelbüro  |
| 3 Großraumbüro      | 8 Serreraum   |
| 4 New Work & Lounge | 9 Meetingraum |
| 5 Teeküche          |               |

Die in den Plänen und Zeichnungen dargestellte Möblierung und Raumaufteilung stellen nur einen Vorschlag dar und sind nicht Vertragsbestandteil. Bei den Flächenangaben handelt es sich um ca.-Angaben.

The furniture and room layout shown in the plans and drawings are only a suggestion and are not part of the contract. The areas indicated are approximate.

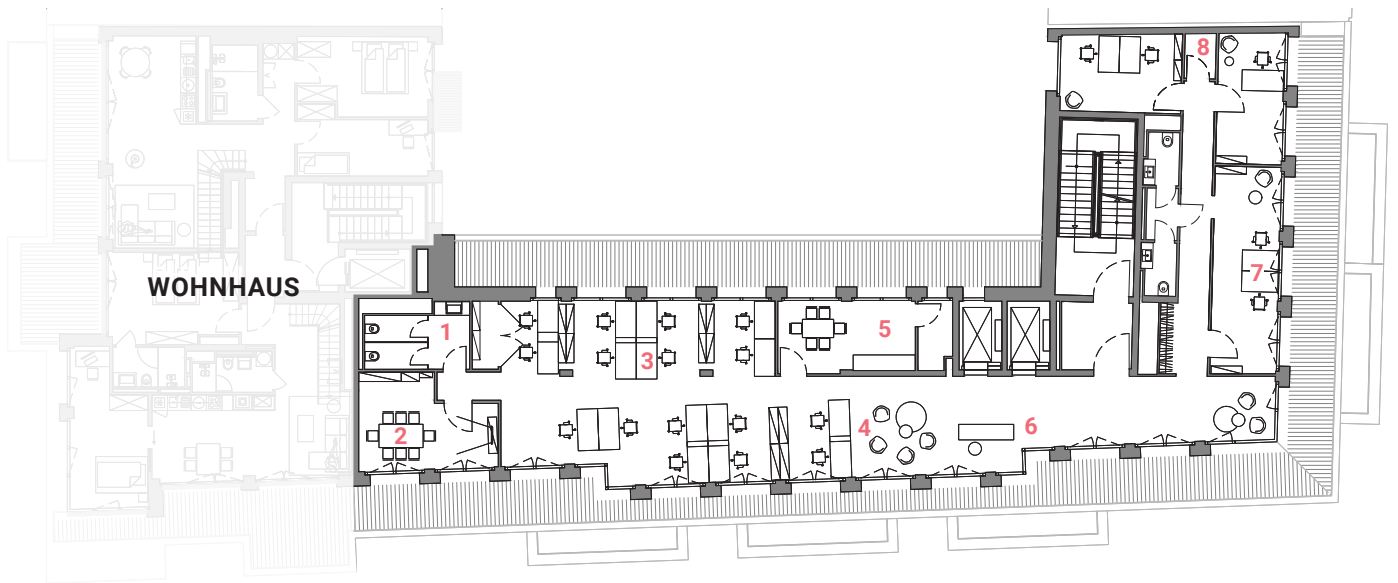


Ein Projekt von

**TROCKLAND®**

**Viola Molzen** | Letting & Project Sales Manager  
v.molzen@trockland.com | +49 173 2582132

## 5. OG | ca. 443 m<sup>2</sup>



Raumhöhe | Ceiling height ca. 3,30 m–3,70 m



- |                     |              |
|---------------------|--------------|
| 1 WC-Bereich        | 5 Teeküche   |
| 2 Meetingraum       | 6 Empfang    |
| 3 Großraumbüro      | 7 Einzelbüro |
| 4 New Work & Lounge | 8 Serverraum |

Die in den Plänen und Zeichnungen dargestellte Möblierung und Raumaufteilung stellen nur einen Vorschlag dar und sind nicht Vertragsbestandteil. Bei den Flächenangaben handelt es sich um ca.-Angaben.

The furniture and room layout shown in the plans and drawings are only a suggestion and are not part of the contract. The areas indicated are approximate.

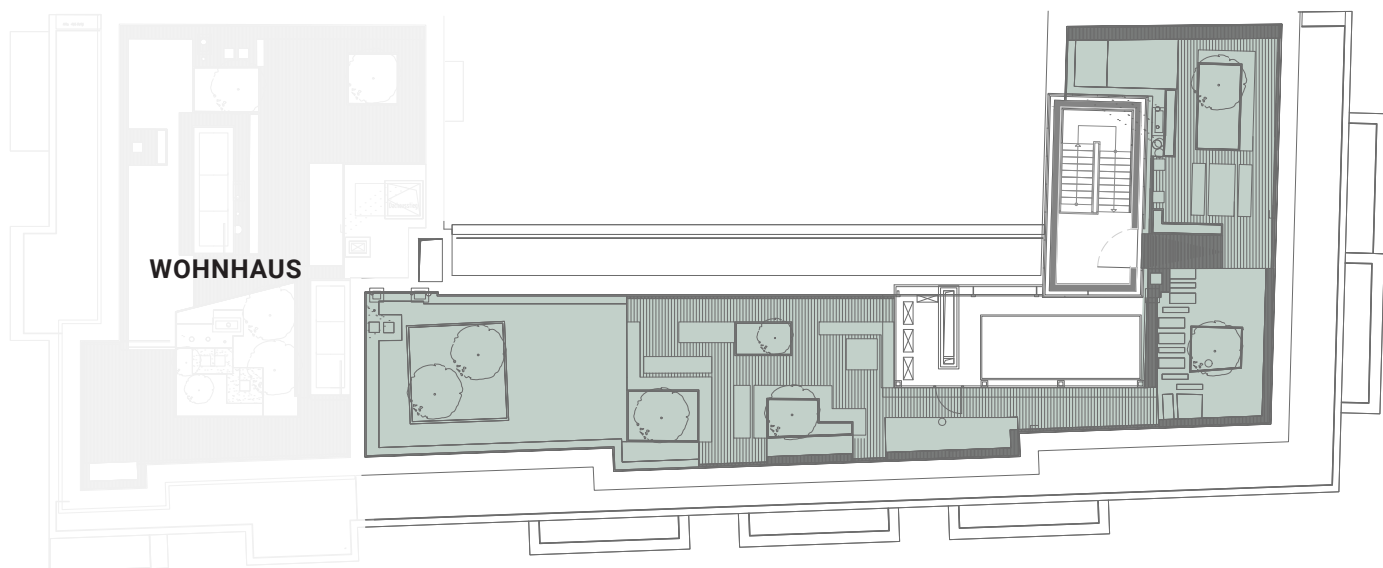


Ein Projekt von

**TROCKLAND®**

**Viola Molzen** | Letting & Project Sales Manager  
v.molzen@trockland.com | +49 173 2582132

# DACHTERRASSE | ca. 100 m<sup>2</sup>



Die in den Plänen und Zeichnungen dargestellte Möblierung und Raumaufteilung stellen nur einen Vorschlag dar und sind nicht Vertragsbestandteil. Bei den Flächenangaben handelt es sich um ca.-Angaben.

The furniture and room layout shown in the plans and drawings are only a suggestion and are not part of the contract. The areas indicated are approximate.



Ein Projekt von

**TROCKLAND®**

**Viola Molzen** | Letting & Project Sales Manager  
v.molzen@trockland.com | +49 173 2582132